

Top 41A Kaiserstraße 100



Beschreibung der Wohnung:

Mit einem Lift erreicht man über einen sehr hellen Gang den Eingang zu dieser zentralen Wohnung. Man betritt sie durch einen Vorraum mit separatem Gäste-WC und Abstellraum.

Das freundliche, stilvolle Raumkonzept beinhaltet den Zugang vom Vorraum direkt ins Wohnzimmer mit einer angeschlossenen offenen Wohnküche. Anschließend betritt man über den Gang ein Schlafzimmer sowie ein Bad. Am Ende des Ganges befindet sich ein großzügiges Schlafzimmer mit angrenzendem Badezimmer.

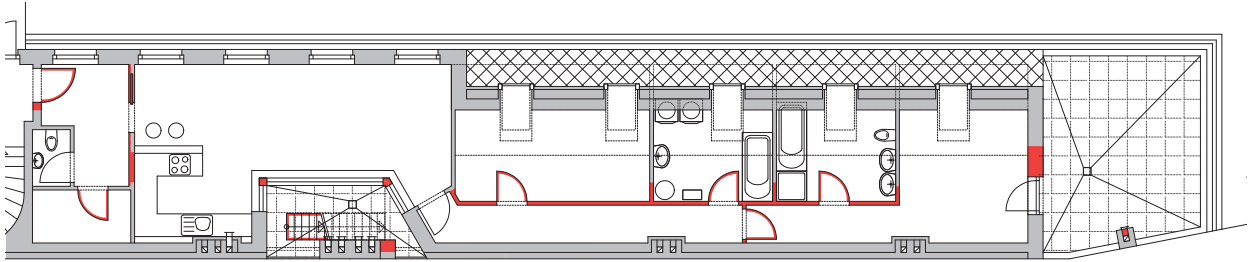
Nach nur wenigen Stufen erreicht man von der ruhigen Terrasse die große Dachterrasse, welche einen schönen Ausblick auf den Park bietet.

Alle Wohnungen verfügen über einen eigenen Garagen-Parkplatz mit gesonderter Zufahrt, Kellerabteil und einen Lift-Zugang.

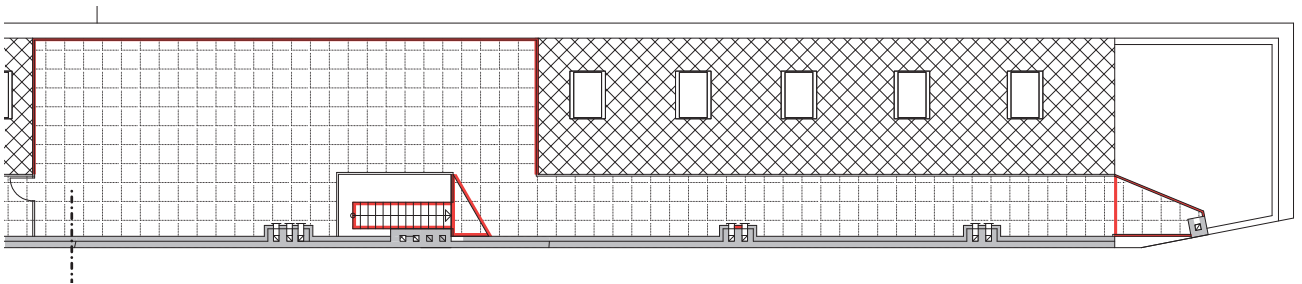
Die verbindenden Elemente wie Farben, Material- und Gestaltungsformen geben dieser Wohnung einen einzigartigen Charme.

Wohnfläche:	107,91m ²
Terrassen:	32,85m ²
Beg.Flachdach:	96,11m ²

M. 1:200



GRUNDRISS 2. STOCK



GRUNDRISS 3. STOCK